

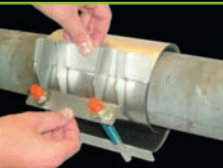
Ein
Mann!



Eine
Box!



Ein Werkzeug!



FERTIG!!!



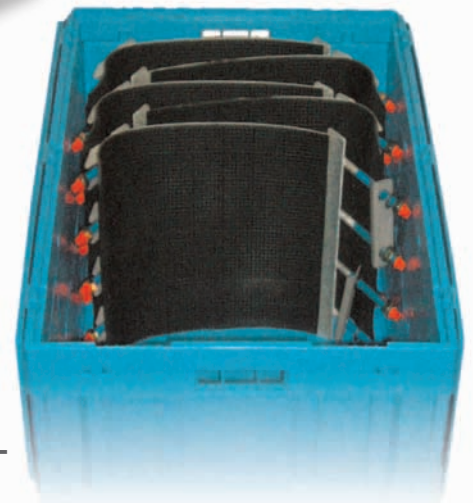
THE END

gebo[®]

www.gebo.de

Die „groß“artigste Reparaturbox aller Zeiten:

UNIFIX[®] MAXI BOX XL



Fünf verschiedene
Größen an Unifix Maxi
Edelstahldichtbändern für
Reparaturen an unterschied-
lichen Rohrwerkstoffen von
90–669 mm Rohraußen-Ø –

ALLES IN EINER BOX!

Art.-Nr.:

51.03.40.1 (mit EPDM – für Wasser)

50.03.40.1 (mit NBR – für Gas)

Wissenswertes auf einen Blick:

- Alle Dichtbänder in Baulänge 400 mm aus V2A Edelstahl mit jeweils 4 teflonbeschichteten Edelstahlbolzen und wahlweise einer Dichtung aus NBR oder EPDM
- Mit Hilfe der Easygrip-Funktion können die Edelstahlbänder extrem leicht montiert werden
- Die Box bietet genug Platz, um weitere fünf Dichtbänder zu beherbergen. Mit dieser „Doppelausstattung“ können dann Reparaturen an Rohren bis zu einem Rohraußendurchmesser von 1086 mm durchgeführt werden.
- Medium: Wasser oder Gas

Und so funktioniert es:

- Rohraußendurchmesser des beschädigten Rohres messen
- Mittels Tabelle (liegt jeder Box bei!) die geeignete Kombination an Edelstahlbändern auswählen und ineinander hängen
- Gemäß Montageanleitung montieren – fertig!
- Ist ein Edelstahldichtband aus der Maxi Box XL verbraucht, kann es einzeln nachbestellt werden...

Inhalt Maxi Box XL:

Edelstahlbänder Unifix Maxi:

- 1 Stück Maxi 90–98 mm (Abschnitt A)
- 1 Stück Maxi 113–123 mm (Abschnitt B)
- 1 Stück Maxi 132–144 mm (Abschnitt C)
- 1 Stück Maxi 159–170 mm (Abschnitt D)
- 1 Stück Maxi 193–203 mm (Abschnitt E)